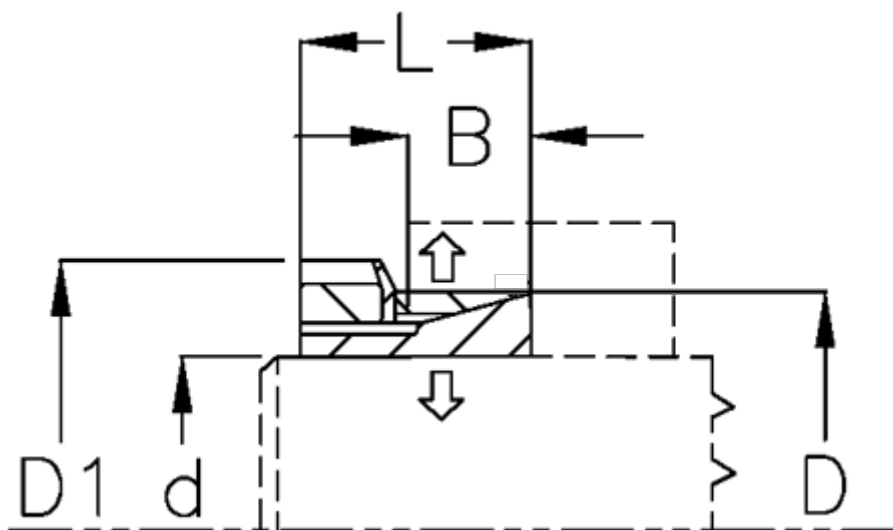


Varenummer: 435000028

Beskrivelse: Rota-fix Spændelement H 28x40

Note: Hurtig montering og demontering. Kort model. Lave momenter. Ikke selvcentrerende. Ved m forskydes nav aksialt ift. aksel

Mål



B mm	= 8.0
D1 mm	= 52
d H8 mm	= 28
D mm	= 40
F kN aksialkraft	= 11
L mm	= 20.0
Overfladeruhed	= R? ? 3.2 μ m
P N/mm ² fladetryk på aksel/nav	= 70

T Nm drejningsmoment	= 140
Tolerance	= Aksel h8, Nav H8
Ts Nm boltetilspændingsmoment	= 200